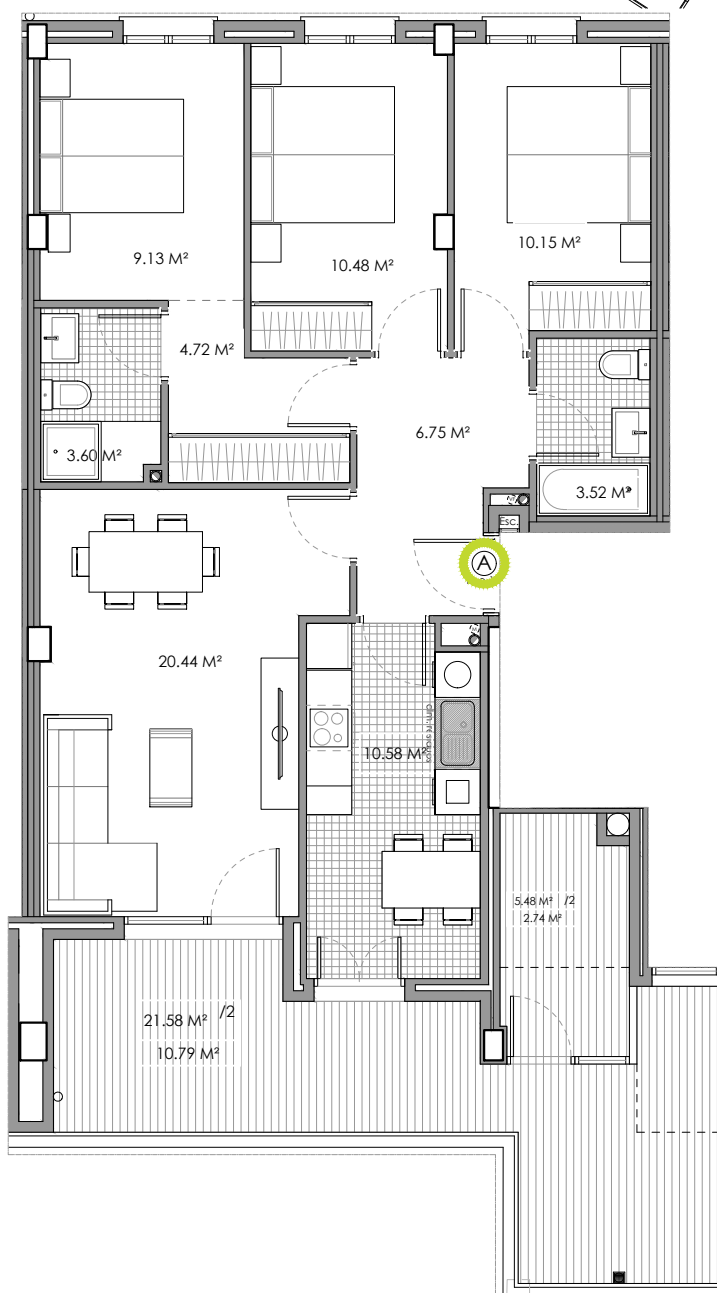




SITUACIÓN



SUPERFICIES UTILES PLANTA 1ª				
PORTAL	L	VIVIENDA	TERRAZA 50%	TOTAL
3	A	76.31 M²	7.63 M²	83.94 M² *

\* SUPERFICIE UTIL APROXIMADA  
 \* Documentación sujeta a las aprobaciones administrativas y licencia de construcción.  
 \* Promoción en comercialización sin iniciar la construcción.  
 Esta información puede ser modificada por razones técnicas o comerciales.



PORTAL 3 - PLANTA 1ª - VIVIENDA A  
 VIVIENDAS EN LA PARCELA P2/B6 U.E. Nº7 SANTA MARINA, ETXEBARRI

escala: 1/100