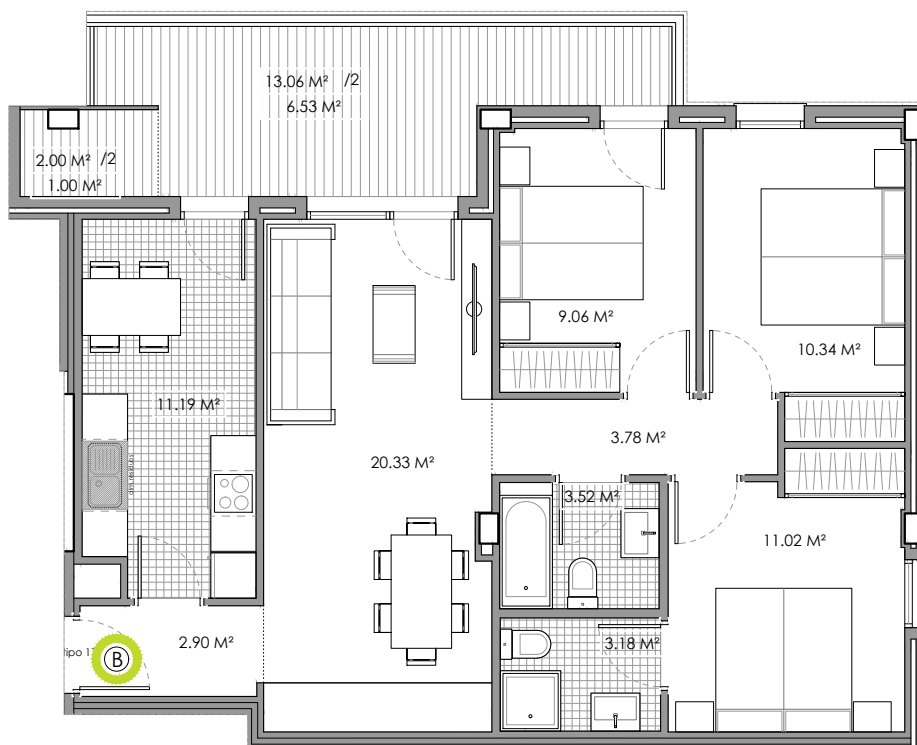


SITUACIÓN



SUPERFICIES ÚTILES PLANTAS 2ª-3ª-4ª				
PORTAL	L	VIVIENDA	TERRAZA Y TENEDERO 50%	TOTAL
2	B	75.32 M²	7.53 M²	82.85 M² *

\* SUPERFICIE UTIL APROXIMADA

\* Documentación sujeta a las aprobaciones administrativas y licencia de construcción.

\* Promoción en comercialización sin iniciar la construcción.

Esta información puede ser modificada por razones técnicas o comerciales.



PORTAL 2 - PLANTA 2ª/3ª/4ª - VIVIENDA B  
 VIVIENDAS EN LA PARCELA P2/B7 U.E. N°7 SANTA MARINA, ETXEBARRI

escala: 1/100