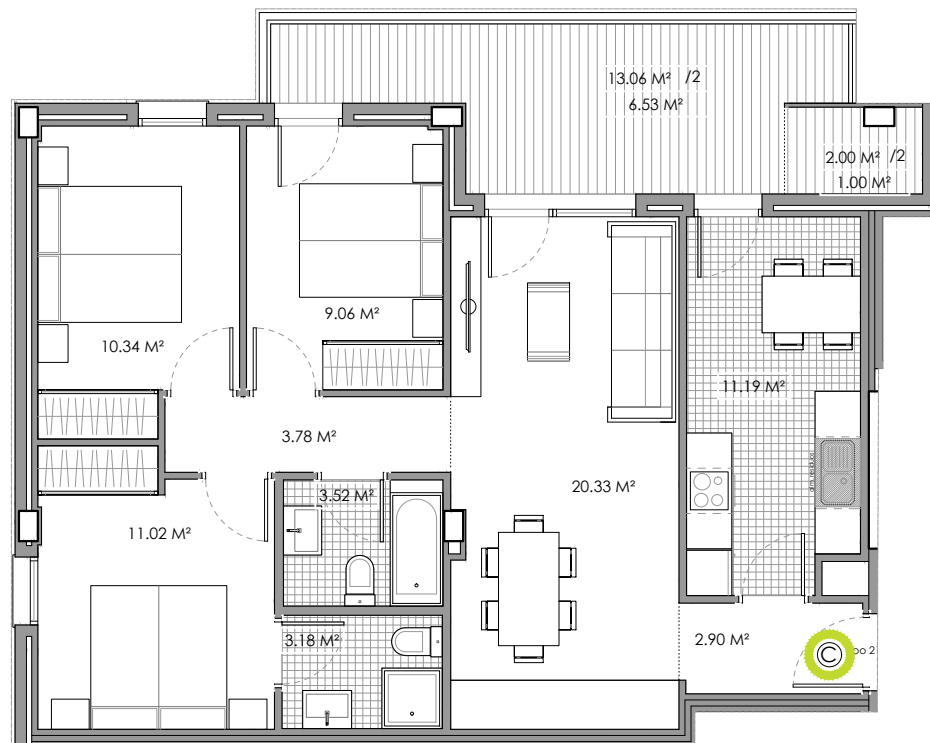


SITUACIÓN



SUPERFICIES ÚTILES PLANTAS 2ª-3ª-4ª				
PORTAL	L	VIVIENDA	TERRAZA Y TENEDERO 50%	TOTAL
3	C	75.32 M²	7.53 M²	82.85 M² *

- \* SUPERFICIE UTIL APROXIMADA
  - \* Documentación sujeta a las aprobaciones administrativas y licencia de construcción.
  - \* Promoción en comercialización sin iniciar la construcción.
- Esta información puede ser modificada por razones técnicas o comerciales.



PORTAL 3 - PLANTA 2ª/3ª/4ª - VIVIENDA C  
 VIVIENDAS EN LA PARCELA P3/B8 U.E. N°7 SANTA MARINA, ETXEBARRI

escala: 1/100