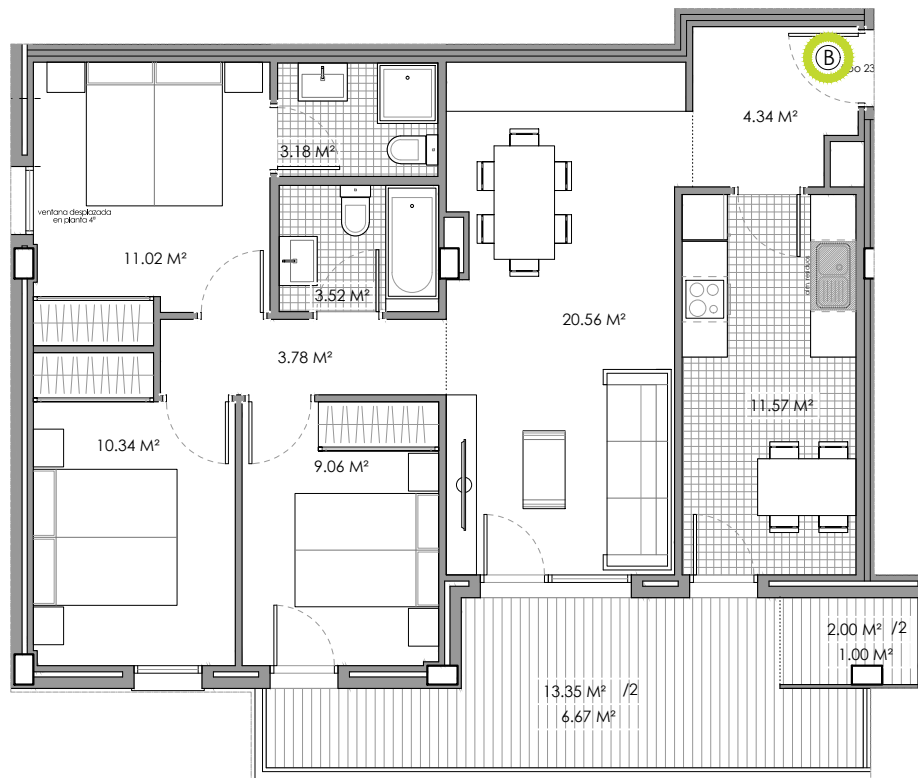


SITUACIÓN



SUPERFICIES ÚTILES PLANTAS 2ª-3ª-4ª				
PORTAL	L	VIVIENDA	TERRAZA Y TENEDERO 50%	TOTAL
3	B	77.37 M²	7.67 M²	85.04 M² *

- * SUPERFICIE UTIL APROXIMADA
 - * Documentación sujeta a las aprobaciones administrativas y licencia de construcción.
 - * Promoción en comercialización sin iniciar la construcción.
- Esta información puede ser modificada por razones técnicas o comerciales.



PORTAL 3 - PLANTA 2ª/3ª/4ª - VIVIENDA B
 VIVIENDAS EN LA PARCELA P3/B8 U.E. N°7 SANTA MARINA, ETXEBARRI

escala: 1/100