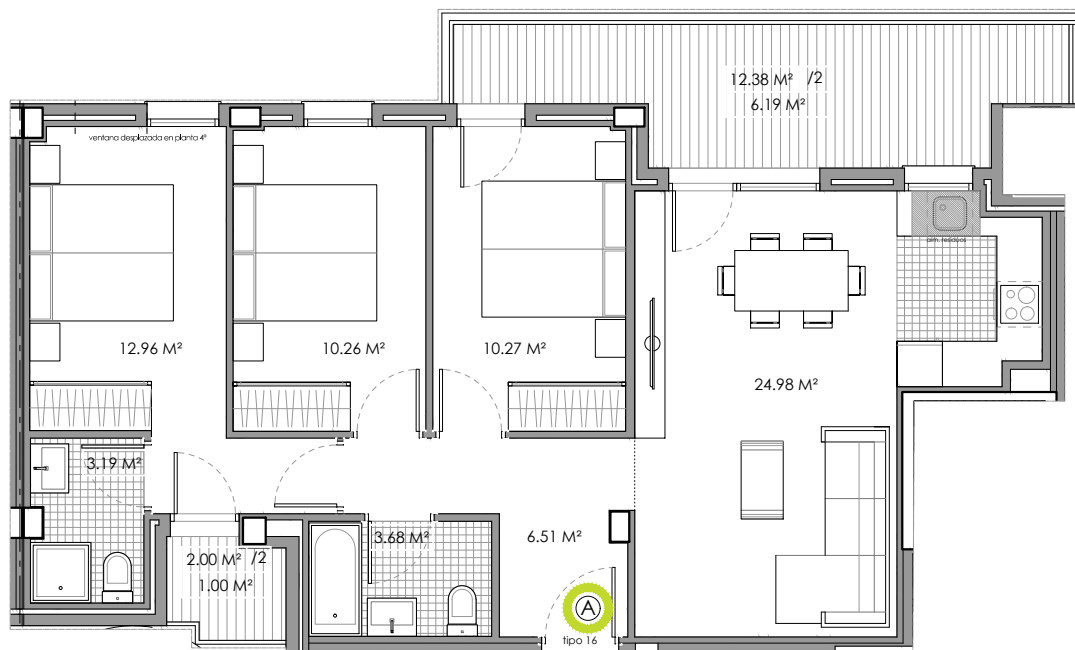


SITUACIÓN



SUPERFICIES ÚTILES PLANTAS 2ª-3ª-4ª				
PORTAL	L	VIVIENDA	TERRAZA Y TENEDERO 50%	TOTAL
2	A	71.85 M²	7.19 M²	79.04 M² *

* SUPERFICIE UTIL APROXIMADA

* Documentación sujeta a las aprobaciones administrativas y licencia de construcción.

* Promoción en comercialización sin iniciar la construcción.

Esta información puede ser modificada por razones técnicas o comerciales.



PORTAL 2 - PLANTA 2ª/3ª/4ª - VIVIENDA A
VIVIENDAS EN LA PARCELA P2/B7 U.E. N°7 SANTA MARINA, ETXEBARRI

escala: 1/100